



COOPÉRATIVE CITOYENNE DE PRODUCTION D'ÉNERGIE RENOUVELABLE

HesbEnergie

Les énergies
renouvelables 

Depuis le temps qu'on y pense,
il est temps qu'on y passe...

Projet éolien de Boneffe (extension) Réunion d'Information Préalable (RIP) 19 mars 2025



Présentation des parties concernées

- **Commune organisatrice : EGHEZEE**
Président : David Hougardy, échevin de l'urbanisme, de l'aménagement du territoire, de l'environnement et du climat
- **Communes concernées :**
Eghezée – Ramillies – Orp-Jauche – Hannut
Fernelmont – Wasseiges
- **Demandeur – Porteur du projet : HesbEnergie SC**
 - Bernard Deboyser – Chargé de projet
 - Pierre Audrit – Chargé de projet
- **Auteur de l'étude d'incidence : CSD**
 - Léone Eugène et Fabien Bourdeau
- **Modérateur : Olivier Colle**



Ordre du jour

- 1. Contexte de la réunion
- 2. Présentation du demandeur
- 3. Présentation du projet
- 4. Etude des incidences sur l'environnement
- 5. Détails pratiques
- 6. Questions – suggestions – observations - réponses
- 7. Drink de l'amitié



Contexte de la demande

- **Demandeur** : HesbEnergie SC
- **Objet de la demande** : Implantation d'un parc de 3 éoliennes
- **Procédure légale** : Demande de permis unique
- **Commune d'implantation** : Eghezée
- **Autorités compétentes** : Fonctionnaires technique et délégué

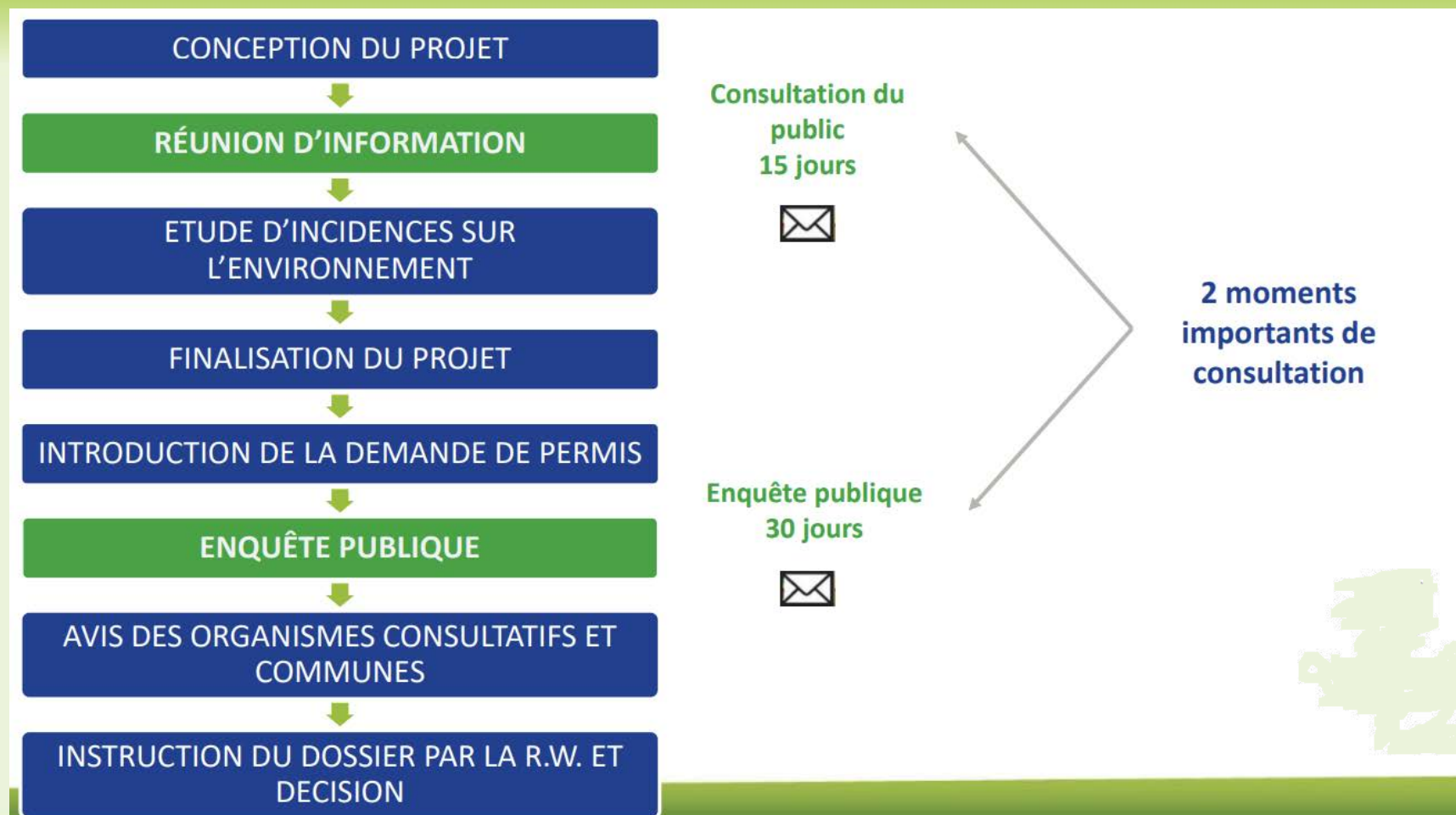


Objectif de la réunion

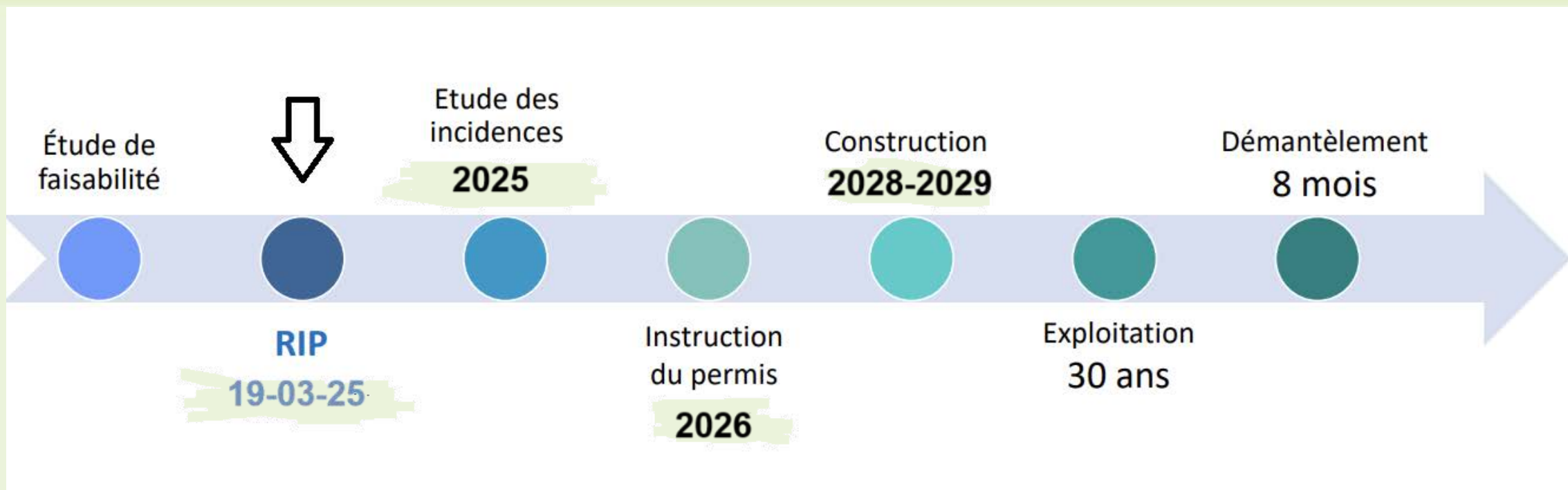
- Présenter le projet au public
- Permettre au public d'émettre ses observations et suggestions
- Mettre en évidence certains points à aborder lors de la réalisation de l'étude d'incidences sur l'environnement
- Envisager les alternatives raisonnables
- Rapport sur l'appel à manifestation d'intérêt à participer au projet



Procédure de la demande de permis



Calendrier



Comment participer à la consultation ?

Dans un délai de 15 jours (jusqu'au 4 avril) :

- ➔ Adresser par écrit vos suggestions et observations destinées à l'Etude d'Incidences sur l'Environnement
 - Au **Collège communal d'Eghezée**
Rue de Gembloux 43 à 5310 Eghezée
 - Et en copie à **HESBENERGIE**, à l'attention de Bernard Deboyser
bernard.deboyser@hesbenergie.be ou info@hesbenergie.be
 - **Pour être valables, les observations transmises doivent obligatoirement comporter le nom et adresse de l'expéditeur!**

HesbEnergie SC

- **Création : novembre 2013 par 37 citoyens**
- **Terrain d'activité : La Hesbaye**
- **A l'heure actuelle > 1700 coopérateurs (dont > 300 sur les 6 communes concernées)**
- **Capital +/- 2.600.000 € (pouvoir d'investissement > 10 millions d'euros)**
- **Participation de la RW (640.000 €) via une filiale de Wallonie Entreprendre**



HesbEnergie SC

- Objectif : donner la possibilité aux citoyens de participer activement à la transition énergétique
- Production locale d'énergie renouvelable
- Structure démocratique : chaque actionnaire dispose d'une seule voix à l'AG
- Toutes les décisions importantes sont prises par l'AG
- 9 administrateurs bénévoles
- 6 permanents rémunérés (temps partiel)



Nos moyens de production







- Tous nos projets : avec des partenaires (coopératives)

COCITER

Comptoir Citoyen des Energies

- **Coopérative de fourniture d'électricité verte**
- **Créée par 11 coopératives citoyennes**
- **Agréé pour fourniture d'électricité en Wallonie (particuliers et TPE)**
- **Membres des coopératives**
 - ➔ **actuellement : tarif le plus bas du marché**



Les coopératives associées vendent l'énergie qu'elles produisent à COCITER, leur coopérative commune.



Les citoyens investissent dans les coopératives agréées et sont co-proprétaires de l'outil de production.



COCITER fournit l'énergie produite aux coopérateurs.



Appel à manifestation d'intérêt à participer au projet Présentation du rapport

Aux pouvoirs locaux (communes)

Appel adressé à :

- * commune d'Eghezée → proposition déclinée
- * commune d'Orp-Jauche → proposition déclinée
- * commune de Ramillies → a manifesté son intérêt à participer

Appel à manifestation d'intérêt

Appel aux riverains et citoyens

- **Appel lancé dans le cadre de l'annonce de la RIP**
 - Toutes-boîtes (3.000) + journaux (Le Soir – La Meuse – La Capitale)
 - Affichages dans les 6 communes + sur le site du projet
 - + site web d'HesbEnergie
- **Confirmation de l'appel pendant cette RIP**
 - listes d'inscription au fond de la salle
- **Participation de 2 autres coopératives :**
Nosse Moulin et Champ d'Énergie
Ensemble : > 5.000 coopérateurs

Vous pouvez devenir coopérateur

Tous les habitants des communes concernées peuvent devenir coopérateur d'HesbEnergie et bénéficier de ses avantages



C'est très facile : la part est à 125 €.

1 – 10 ou 20 parts → pas de limite

Possibilité d'offrir des parts à ses enfants



Projet de Boneffe

Contexte

Changements climatiques



Etude d'Elia → doublement de la consommation d'électricité d'ici 2050

Solutions ?

- Remplacer les énergies fossiles par les renouvelables
- Objectifs éolien 2030 : Europe → Belgique → Wallonie : 6.200 GWh
- Renouvelables : seules énergies primaires produites en Belgique
→ pas dépendantes des événements géopolitiques

Atouts de l'éolien

- Énergie la moins chère
- Produite localement / peut être produite par les citoyens (maîtrise)
- Indépendante des fluctuations sur les marchés / crises etc.
- Interconnexions des réseaux européens → il y a toujours du vent quelque part en Europe
- Complémentaire / solaire

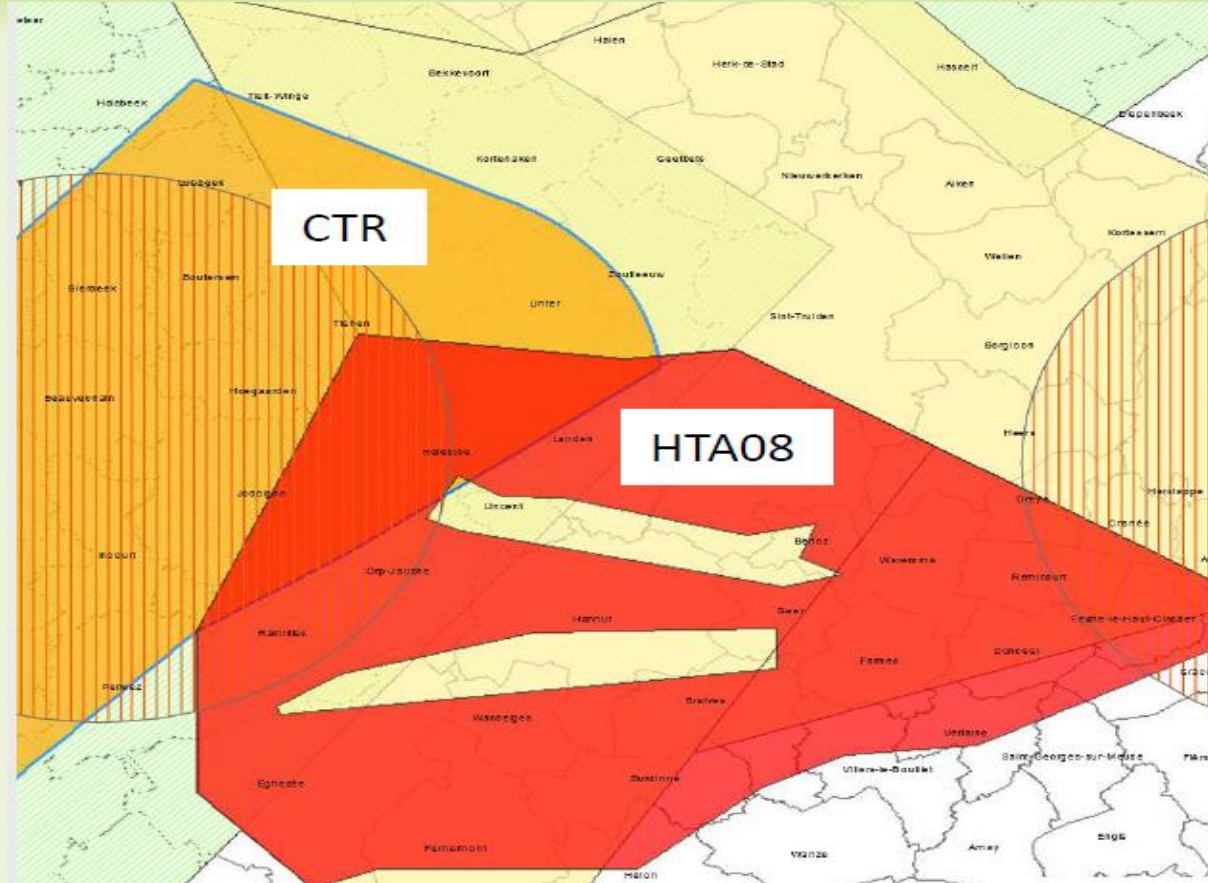


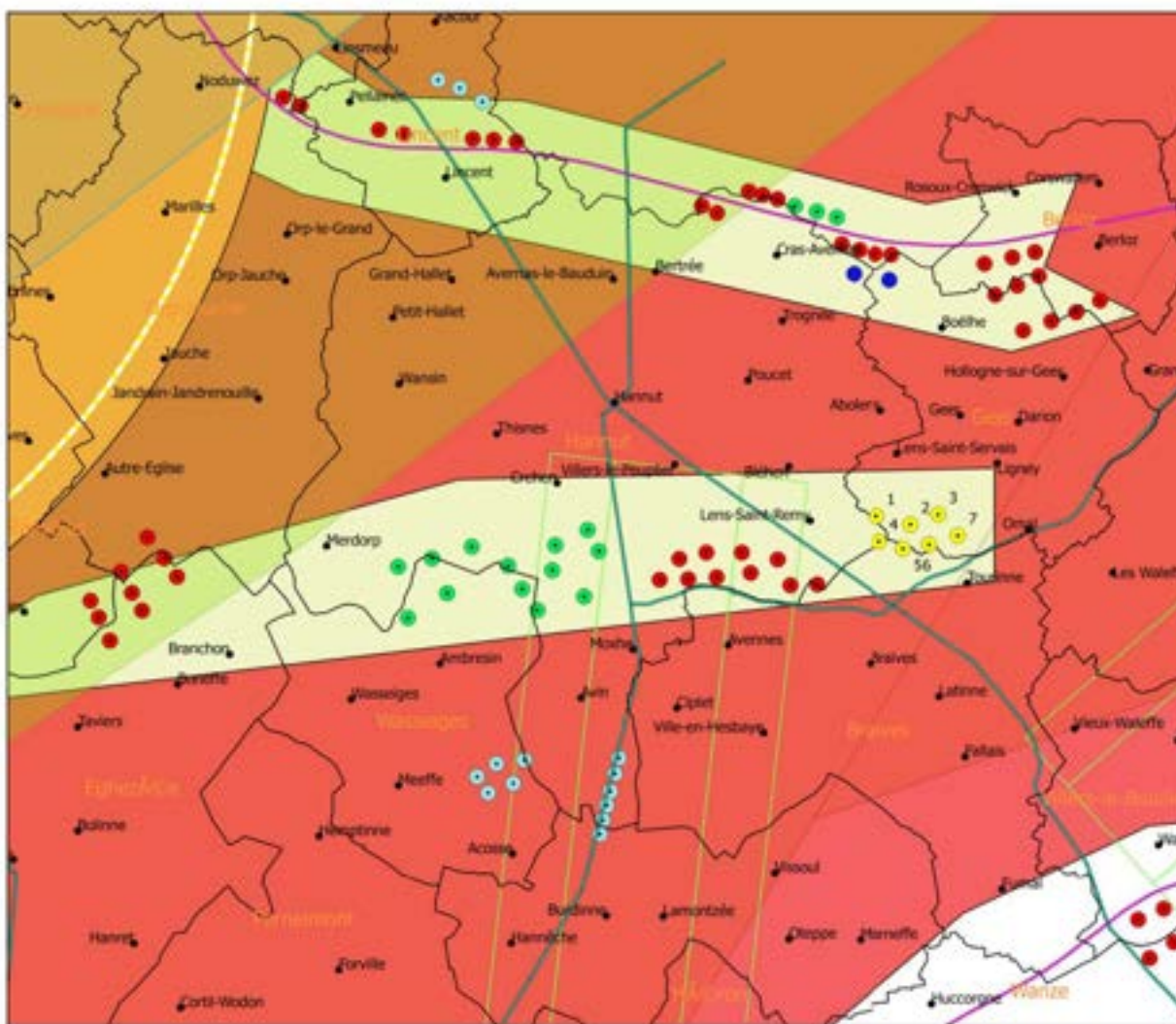
Projet de Boneffe (extension)

- 3 éoliennes → hauteur max éolienne en bout de pale : 230 m
- Puissance : maximum 7,5 MW / éolienne
- Production estimée : 20 GWh / an / éolienne
- Production totale du parc +/- 60 GWh / an
- Équivaut à la consommation moyenne d'environ 16.000 ménages
- Partenaires techniques :



Contraintes aériennes





Contraintes Aérienne

Légende

- Projet GEER LIGNEY
- Nationales
- Autoroutes
- Parcs projets eolens Wallonie**
- Autorisé
- EIE
- existant
- instruction
- construction
- PARACHUTING_MISSION_PROTE
- NVAEDS
- AERODROME_CONTROL_ZONE
- CIVIL_RADAR_ZONE_1
- MILITARY_RADAR_ZONE
- MILITARY_RESERVE_AERODROM
- PAN_OPS_BOX
- HIGH_DANGER_ZONE
- CIVIL_RADAR_ZONE_2
- MILITARY_TRAINING_AREA

Echelle : 1 500 000

Date : 30/03/2023

Références : EIE Parc Eolens

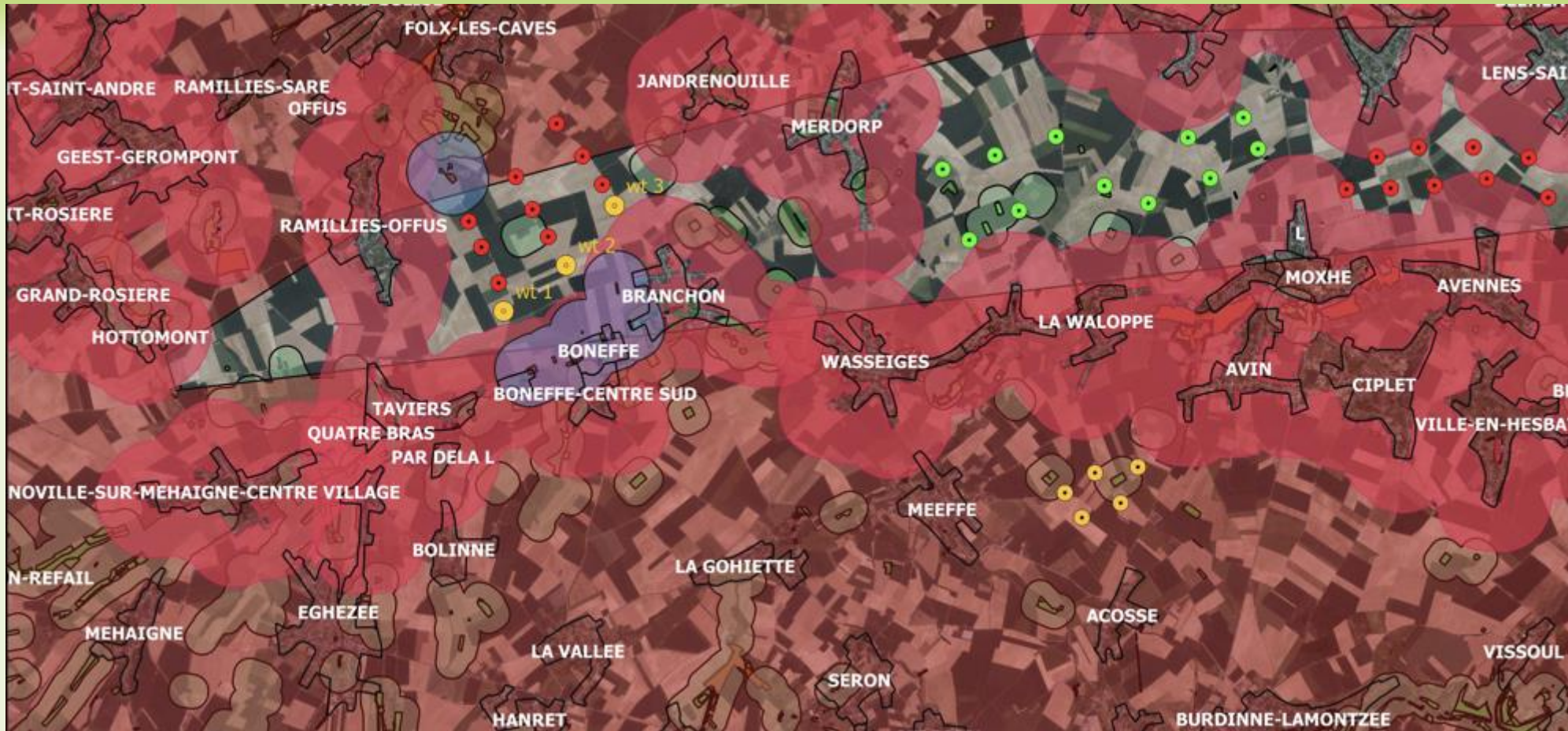
Source : IGN 2021

ÉTUDE D'IMPACTS SUR L'ENVIRONNEMENT

PROJET DE PARC ÉOLIEN 4 GEER LIGNEY

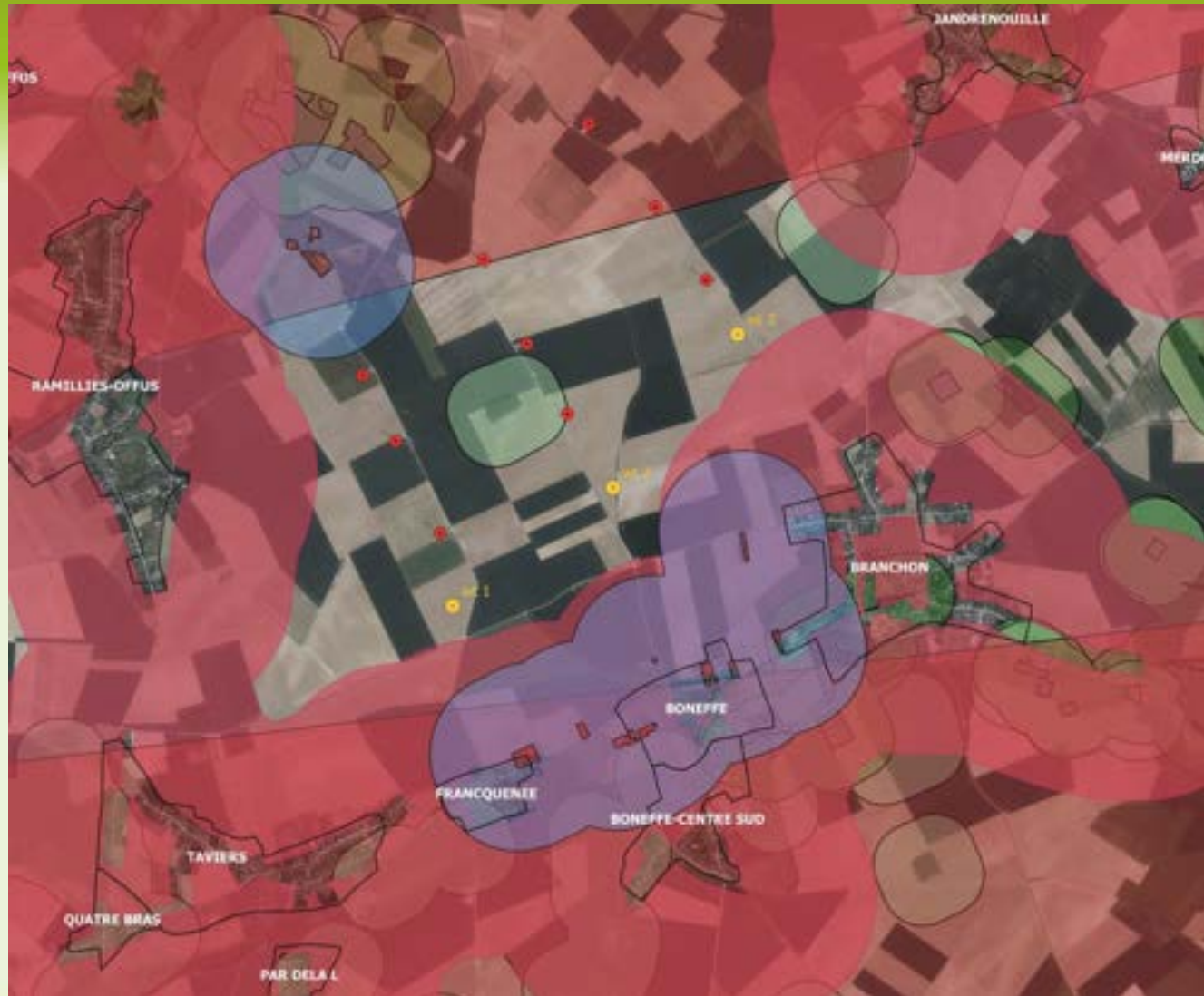
Demandeur :

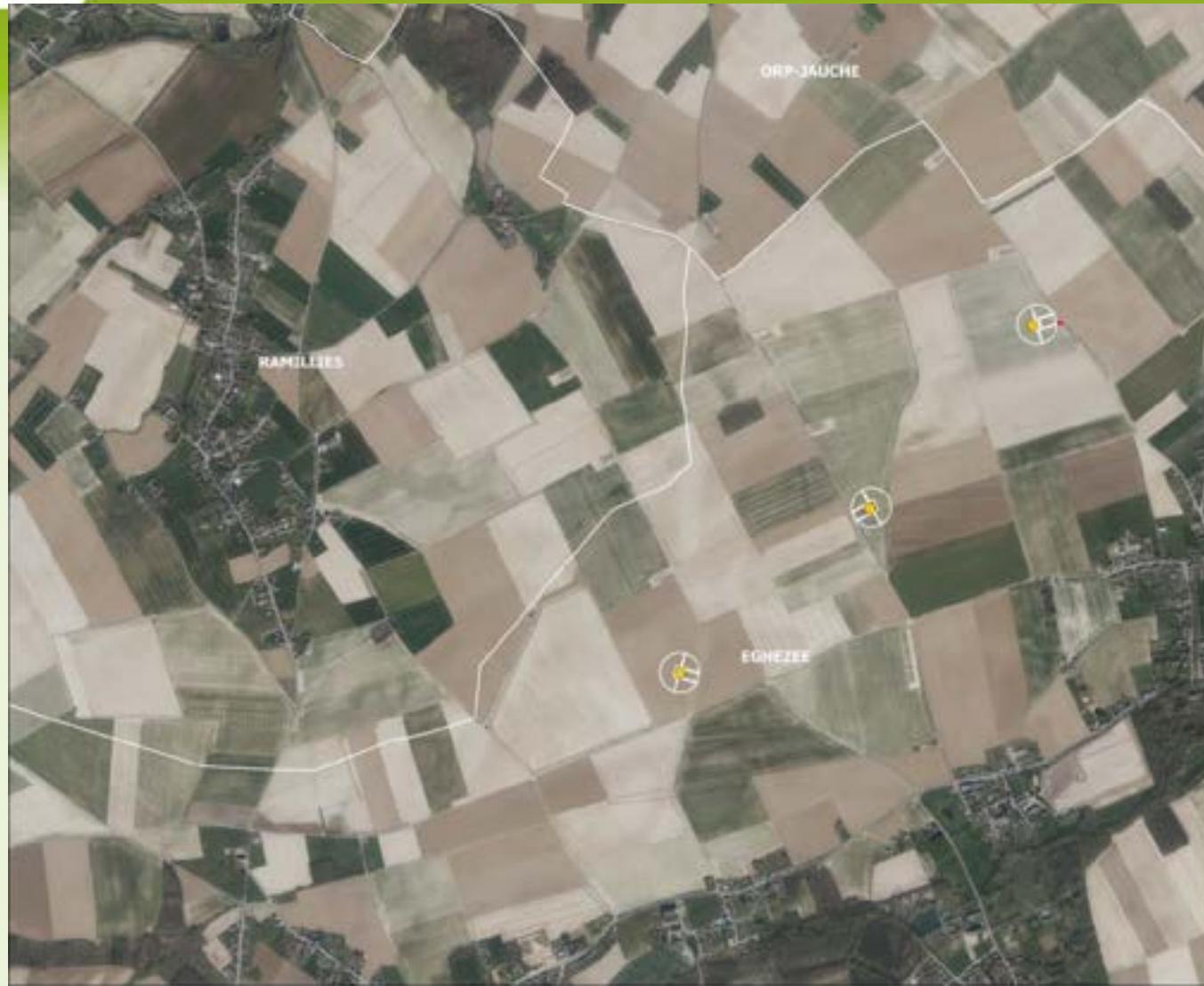
Projet de Boneffe (extension)











Comité de suivi

- **Composition :**
 - Représentants du développeur (HesbEnergie)
 - Représentants des communes
 - Représentants des riverains
- **Quand ?**
 - Avant et pendant le chantier
 - Pendant l'exploitation
- **Fréquence :** en fonction des besoins
- **But :** informer – répondre aux questions – dialoguer – recueillir avis et propositions

Constitution d'une ACL

Association Citoyenne Locale

- Pendant la phase d'exploitation
- Constituée de citoyens coopérateurs
- Objectifs : sensibiliser – informer – organisation d'événements :
 - Organiser des visites du parc et des éoliennes
 - Soirées d'information
 - Fêtes ...
- Une partie des bénéfices → budget pour des projets locaux

Atouts du projet

- Une des dernières zones encore disponibles au centre de la Hesbaye
- Plaine agricole bien ventilée
- Importante production d'énergie renouvelable
- A distance réglementaire des habitations
- Pas d'encerclement
- Projet citoyen
- Avantages pour communes et habitants
- Mesures de compensation pour les oiseaux et les chauves-souris





- ➔ Possibilité pour les communes de participer aux éoliennes citoyennes
- ➔ Possibilité pour les habitants de devenir coopérateurs
- ➔ Possibilité de devenir clients de COCITER et de bénéficier d'électricité
 - + verte locale et citoyenne
 - + au juste prix



Merci pour votre attention.



Projet d'extension du parc éolien de Boneffe

Étude d'incidences sur l'environnement

Réunion d'information préalable (RIP) – 19/03/2025

CSDINGENIEURS 
INGÉNIEUX PAR NATURE

Pourquoi une étude d'incidences sur l'environnement ?

- Puissance électrique totale ≥ 3 MW \rightarrow étude d'incidences imposée par la législation
- Procédure de demande de permis unique régie par le « **Code de l'Environnement** » et le « **Code du Développement Territorial** » (CoDT)
- Étude d'incidences = annexe à la demande de permis unique

Qu'est-ce qu'une étude d'incidences sur l'environnement ?

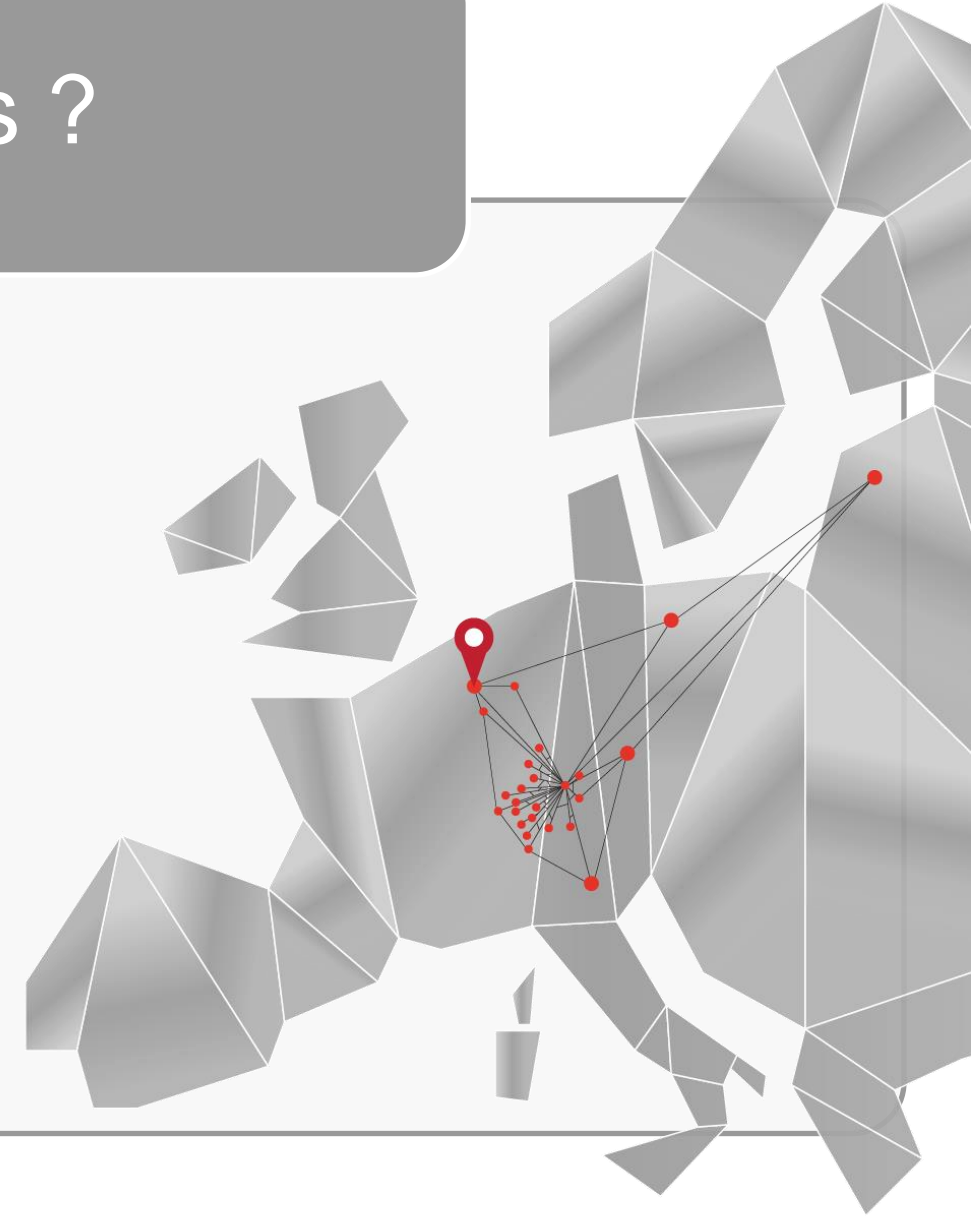
- C'est un outil :
 - d'orientation pour le **demandeur**
 - d'aide à la décision pour les **autorités**
 - d'information pour le **public**
- Réalisé par un bureau **agrée** par la Région wallonne
 - Indépendance
 - Compétences
 - Expérience



Qui est CSD Ingénieurs Conseils ?

■ Groupe européen d'ingénierie:

- Équipe pluridisciplinaire
> 1000 collaborateurs dont 80 en Belgique
- 50 années d'expérience en Europe
> 30 années en Belgique
> 400 évaluations environnementales
- Ancrage local : Namur, Liège et Bruxelles



Qui est CSD Ingénieurs Conseils ?



DÉPOLLUTION



**DÉVELOPPEMENT DURABLE
& CERTIFICATION BREEAM®**



**NOTICES ET ETUDES D'INCIDENCES
& MOBILITÉ**



**PHYSIQUE DU BÂTIMENT, PEB
& TECHNIQUES SPECIALES**



AIR & ODEURS



**GÉOTHERMIE
& ENERGIE RENOUVELABLE**



BIODIVERSITE

Quels sont les objectifs de la Réunion d'Information Préalable (RIP) ?

Présentation
de l'avant-projet



DEMANDEUR

Informations, observations,
suggestions :

- **Points particuliers** qui pourraient être abordés dans l'étude d'incidences
- **Alternatives** raisonnablement envisageables par le demandeur



→ compléter le contenu
'standard' de l'étude




PUBLIC

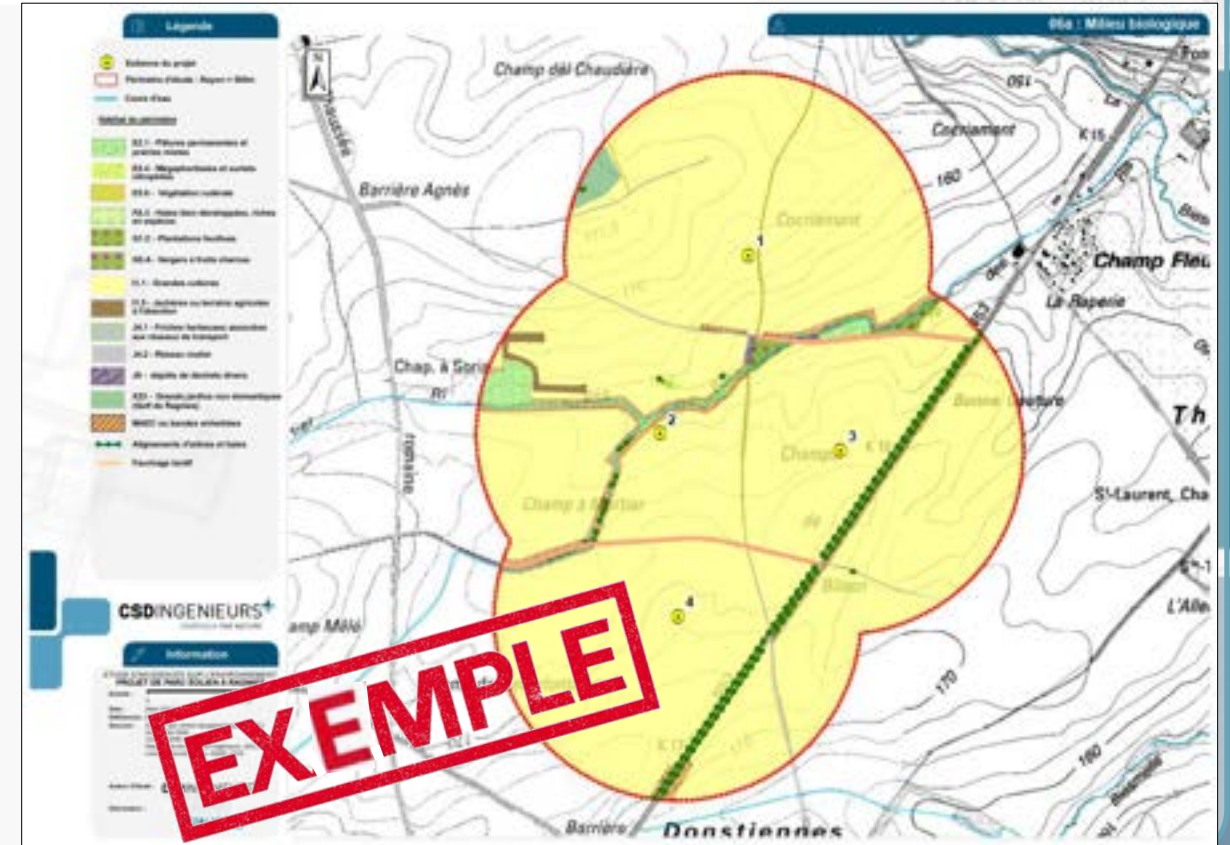
Quel est le contenu d'une étude d'incidences sur l'environnement ?

- Présentation du projet
- Analyse de la **situation existante** de l'environnement
- Évaluation des **effets du projet et de son chantier** sur l'environnement
Sol et Sous-sol, Eaux, Air et Climat, Milieu biologique, Paysage et Patrimoine, Acoustique, Ombrage, Activités socio-économiques, Infrastructures, Sécurité, Urbanisme et Aménagement du territoire, Déchets, ...
- Étude des éventuelles **alternatives** (techniques, d'implantation, de localisation)
- Proposition de mesures pour éviter / réduire / compenser les incidences négatives sur l'environnement = **RECOMMANDATIONS**

Quel est le contenu d'une étude d'incidences sur l'environnement ?

MILIEU BIOLOGIQUE

- Relevés dans un rayon de 500 m et durant environ 1 an :
 - Habitats biologiques 
 - Oiseaux (en nidification, en migration, hivernants) 
 - Chauves-souris 
- Caractérisation de la qualité et de l'attractivité biologique du site

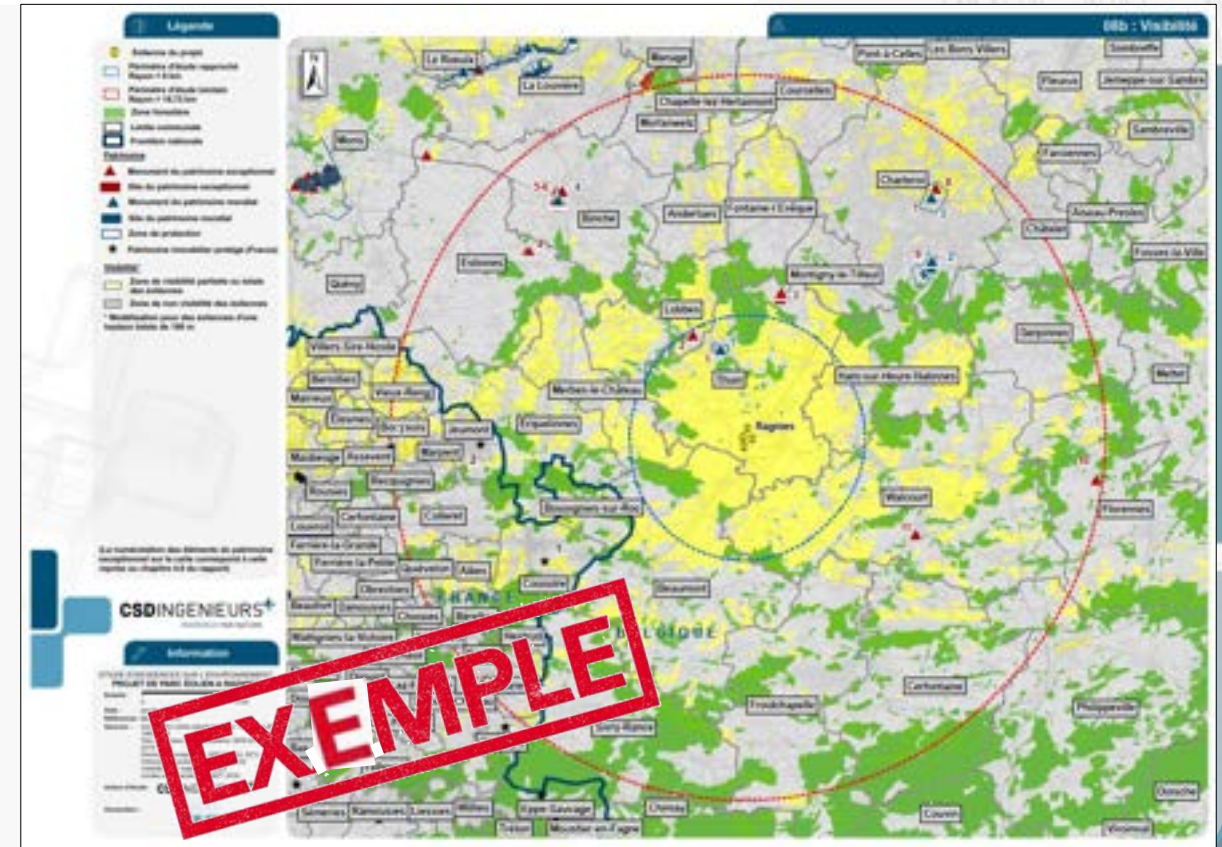


Quel est le contenu d'une étude d'incidences sur l'environnement ?

PAYSAGE ET PATRIMOINE

Visibilité du projet :

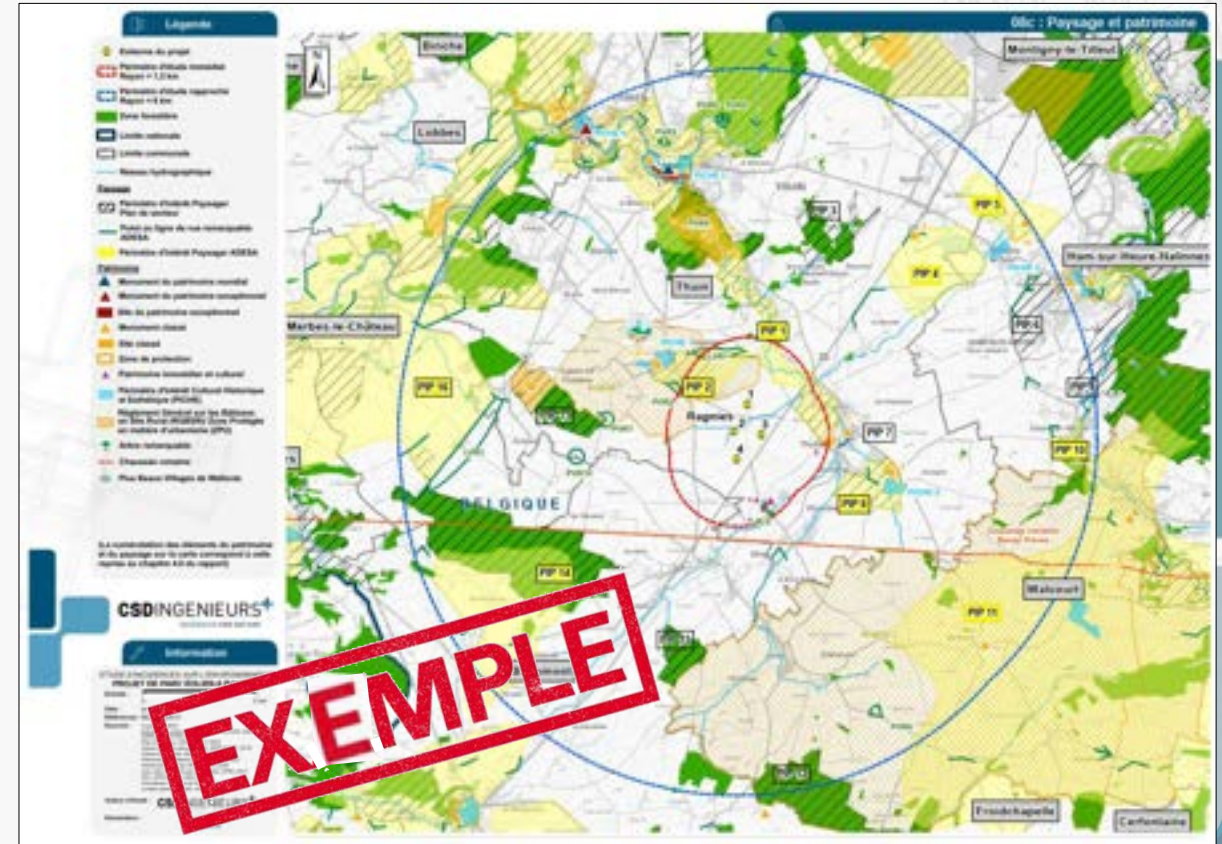
- Modélisation sur base du relief et des zones boisées
- Périmètre d'étude d'environ 15-20 km (selon la formule du Cadre de référence)
- Zones grises = projet non visible



Quel est le contenu d'une étude d'incidences sur l'environnement ?

PAYSAGE ET PATRIMOINE

- Inventaire et caractérisation des zones d'habitat et habitations isolées
- Qualité paysagère et patrimoniale :
 - Périmètres d'intérêt paysager, points de vue remarquables, etc.
 - Sites et monuments classés, etc.



Quel est le contenu d'une étude d'incidences sur l'environnement ?


PAYSAGE ET PATRIMOINE

Impact paysager :


- Illustration par des photomontages depuis des zones habitées, points de vue, sites emblématiques, etc.

Photomontage 01 : Emines, rue Trieux des Frères

Cadrage vue panoramique



Cadrage vision humaine



Projet éolien à La Bruyère (Emines)


Données de localisation de la prise de vue 01

Coordonnées Lambert	X : 582 066 Y : 113 870
Altitude	156 m
Distance de l'habitant le plus proche	409 m
Angle de vue	130°
Par rapport au nord géographique	140°
Champ de vision (m)	140°

Données techniques

Type d'éolienne	
Hauteur mât de	
Diamètre du	
Sillage de jour	
Sillage de nuit	
Feux rouges (m)	
Feux rouges (m)	
Feux rouges (m)	
Date de prise de vue	27 août 2013

Carte de localisation



EXEMPLE

Quel est le contenu d'une étude d'incidences sur l'environnement ?

ENVIRONNEMENT SONORE

- Mesure de bruit avec un sonomètre pour caractériser l'ambiance sonore **existante** au niveau des zones habitées proches



Quel est le contenu d'une étude d'incidences sur l'environnement ?

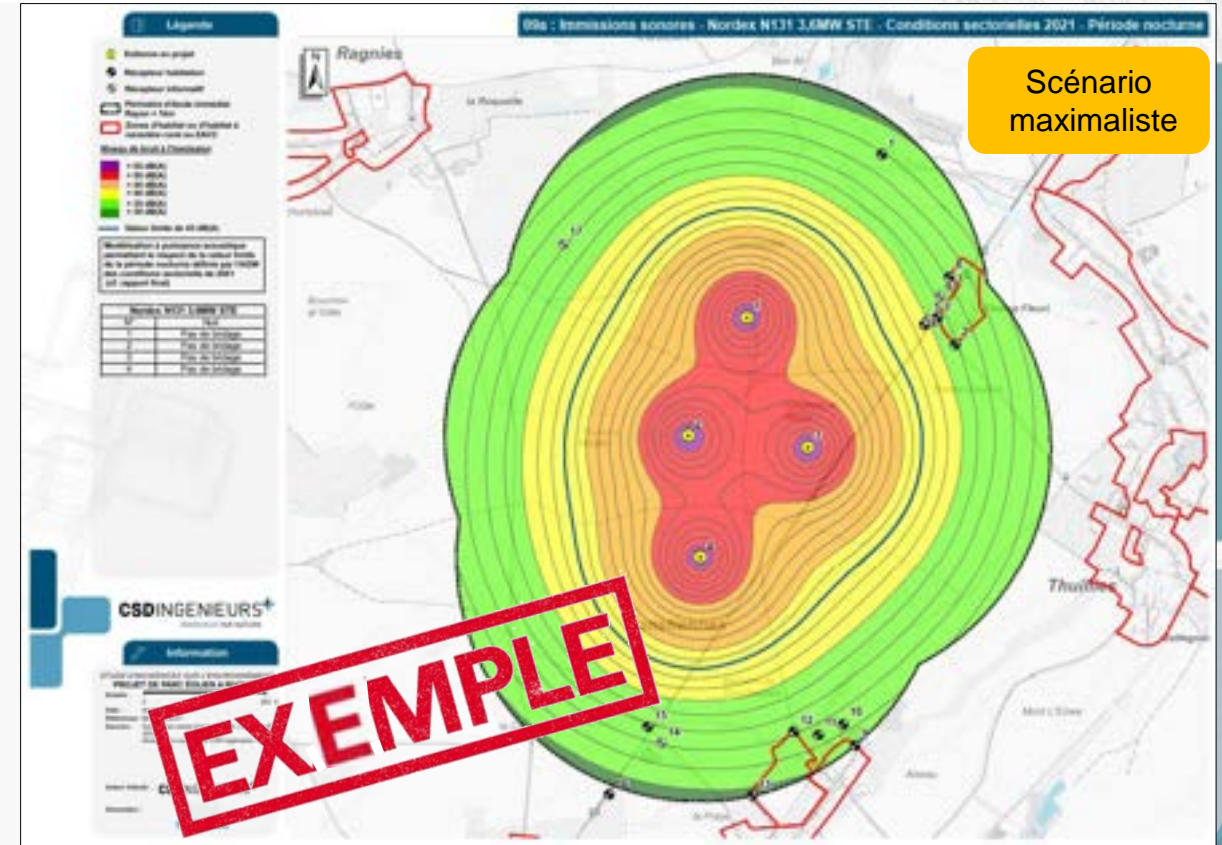
ENVIRONNEMENT SONORE

Impact acoustique :

- Modélisation des niveaux sonores générés par le projet
- Comparaison aux valeurs limites réglementaires

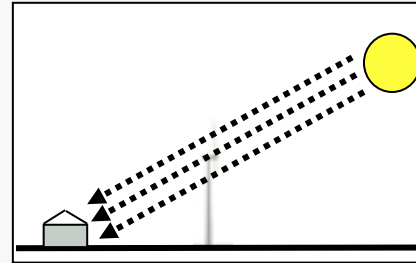
Recommandations :

- Bridage acoustique si besoin
- Suivi acoustique post-implantation



Quel est le contenu d'une étude d'incidences sur l'environnement ?

OMBRE MOUVANTE



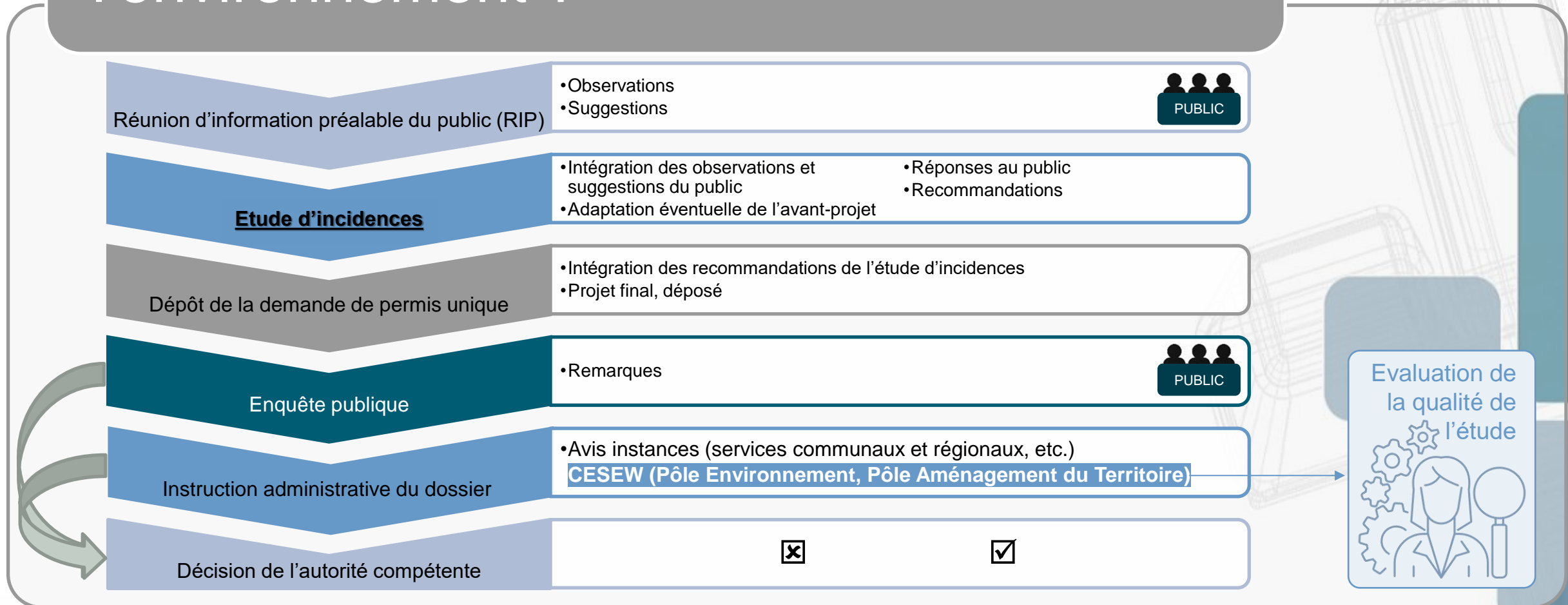
- **Modélisation** de la durée d'ombre mouvante générée par le projet
- Comparaison aux valeurs limites réglementaires (30 min/jour et 30 h/an)

Recommandation :

- Module d'arrêt si besoin



Quand intervient l'étude d'incidences sur l'environnement ?





Merci pour votre attention

CSDINGENIEURS 
INGÉNIEUX PAR NATURE

Questions ? Propositions ? Débat



Comment participer à la consultation ?

Dans un délai de 15 jours (jusqu'au 4 avril) :

- ➔ Adresser par écrit vos suggestions et observations destinées à l'Etude d'Incidences sur l'Environnement
 - Au **Collège communal d'Eghezée**
Rue de Gembloux 43 à 5310 Eghezée
 - Et en copie à **HESBENERGIE**, à l'attention de Bernard Deboyser
bernard.deboyser@hesbenergie.be ou info@hesbenergie.be
 - **Pour être valables, les observations transmises doivent obligatoirement comporter le nom et adresse de l'expéditeur!**